

### LEGENDA SIMBOLI

	Quote lineari		Lettera di identificazione della sezione
	Quote altimetriche in pianta		Etichette materiali / finiture di progetto
	Quote altimetriche in sezione / prospetto		Cono ottico
	Riferimento dettaglio in altro elaborato		Ingresso principale
	Confine lotto		Uscita sicurezza
			Arbusti esistenti
			Arbusti di progetto

### LEGENDA MATERIALI

- Canale lineare TIPO R100GPDTE + GR100ROD
- Pozzetto d'ispezione TIPO GRL100RODMA + USCITA
- Pozzetto d'ispezione TIPO GRL100RODMA
- Cunetta caditoia in pietra
- Verso di scorrimento dell'acqua
- Linea di Colmo
- Linea di Impluvio
- Denominazione tratti lineari



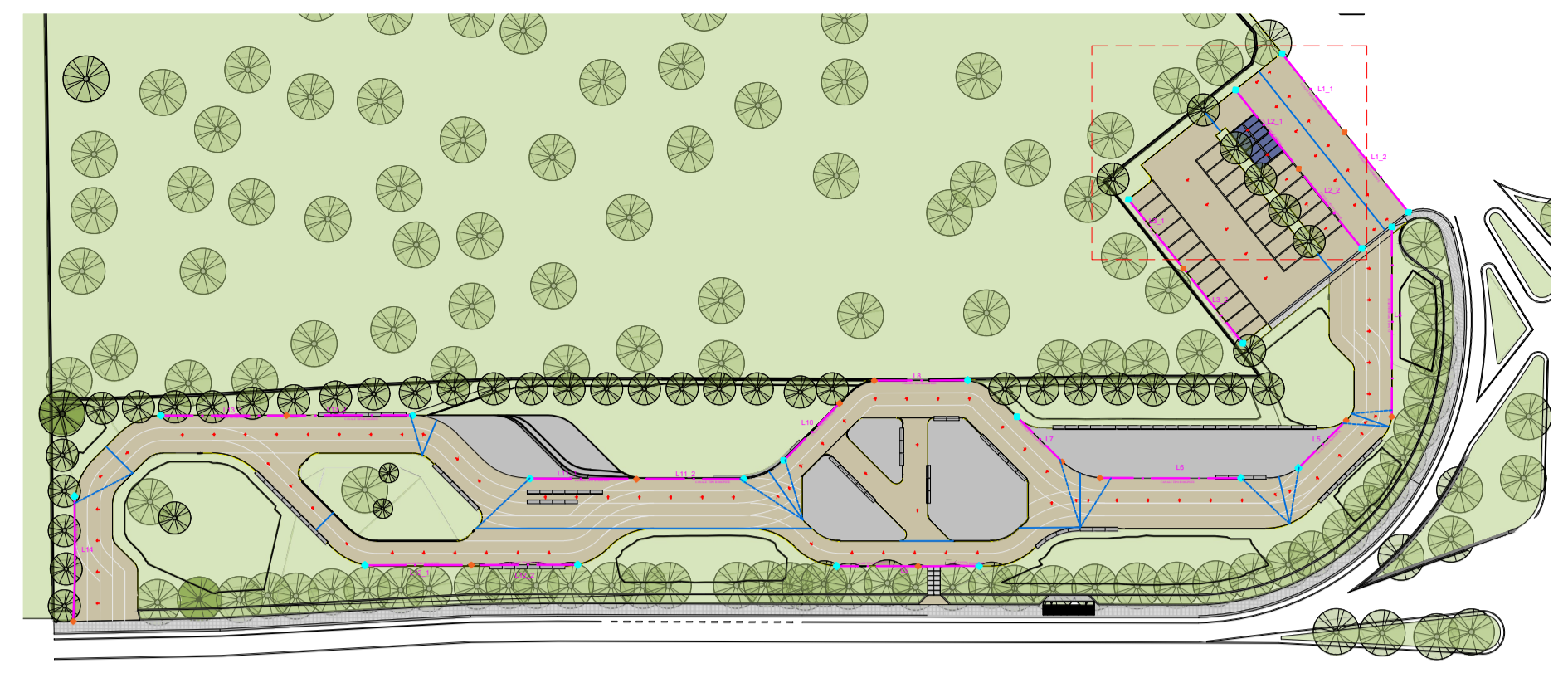
### PROGETTO ESECUTIVO

Appalto integrato sulla base del progetto di fattibilità tecnica ed economica "Smart City Napoli Nord - Piani Urbani Integrati - M5C2 - I.2.2"  
 CIG 972663946C CUP I4512200020006 - CUP I4512200030006

<b>RTI</b> OPUS COSTRUZIONI S.P.A. Capogruppo P.IVA 0220150069 Via Campana 233, Pozzuoli	<b>RTP</b> SAG ARCHITETTURA SRLS P.IVA 0918081210 Sede legale: Via Poellipo 66, Napoli MASCOLO INGEGNERIA SRL P.IVA 08524811216 Sede legale: Via Gramsci 19, Cicciانو ELECTA SRL P.IVA 04082971211 Sede legale: Via Principe di Piemonte 109, Roccamandola
<b>Mandatario</b> ARCHIVOLTO SRL P.IVA 07162480631 Via O. P. Celano 4, Napoli	<b>RUP</b> Arch. Pasquale Imbomba

**PROGETTO IDRICO** - (Calvano-Via Necropoli)  
 Planimetria Impianto di raccolta acqua-Posizionamento Caditoie

REVISIONE	DESCRIZIONE	DATA	APPROVATO DA
01	Integrazione rapporto di validazione	Giugno 2024	
00	prima emissione	Aprile 2024	



Canale lineare TIPO R100GPDTE + GR100ROD

Pozzetto d'ispezione TIPO GRL100RODMA + USCITA

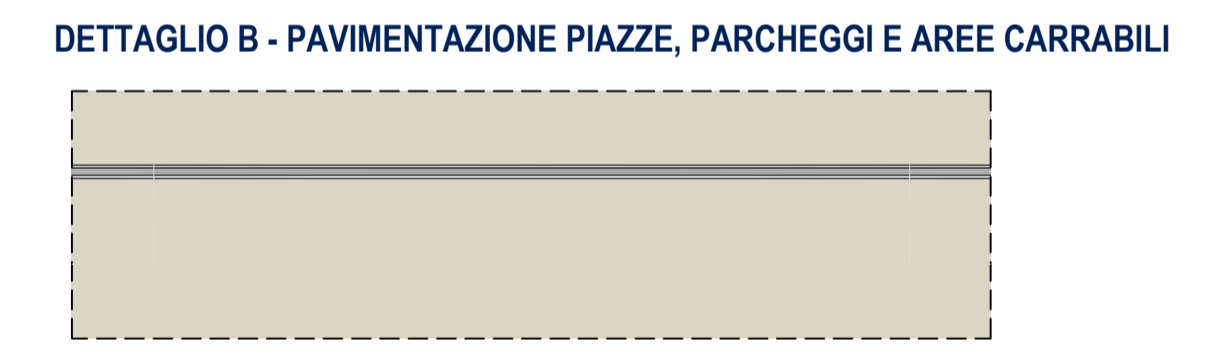
Pozzetto d'ispezione TIPO GRL100RODMA



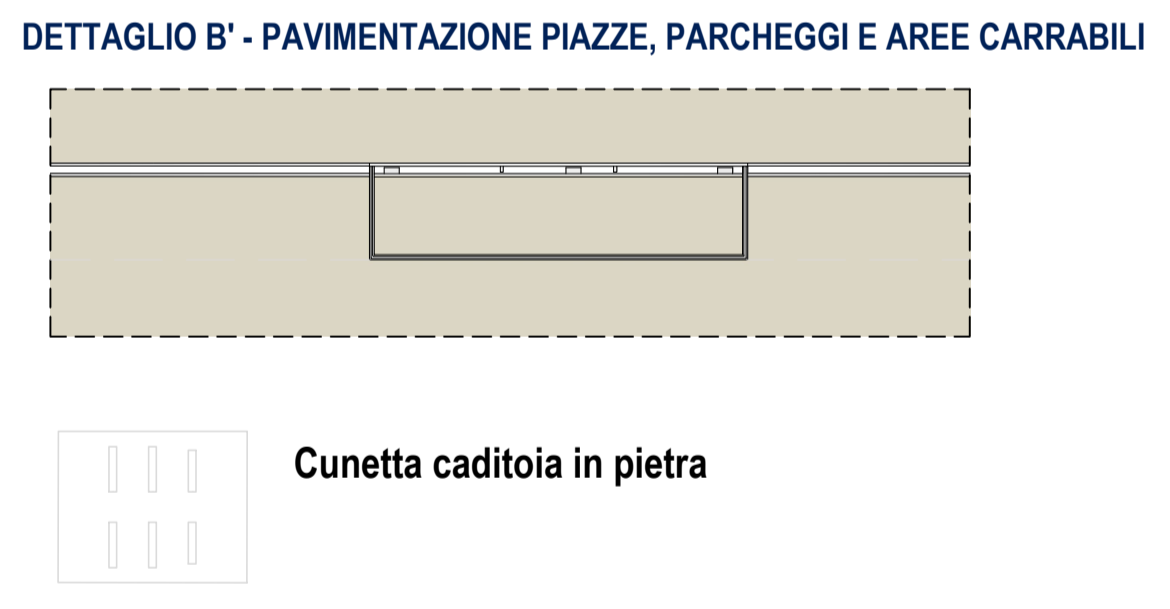
Canale lineare per la raccolta delle acque piovane a fessura sottile.  
 Minimo impatto visivo  
 Massima captazione delle acque piovane



Pozzetto di ispezione per caditoia a fessura sottile  
 ● Minimo impatto visivo  
 ● Ispezione e pulizia del canale



DETTAGLIO B - PAVIMENTAZIONE PIAZZE, PARCHEGGI E AREE CARRABILI

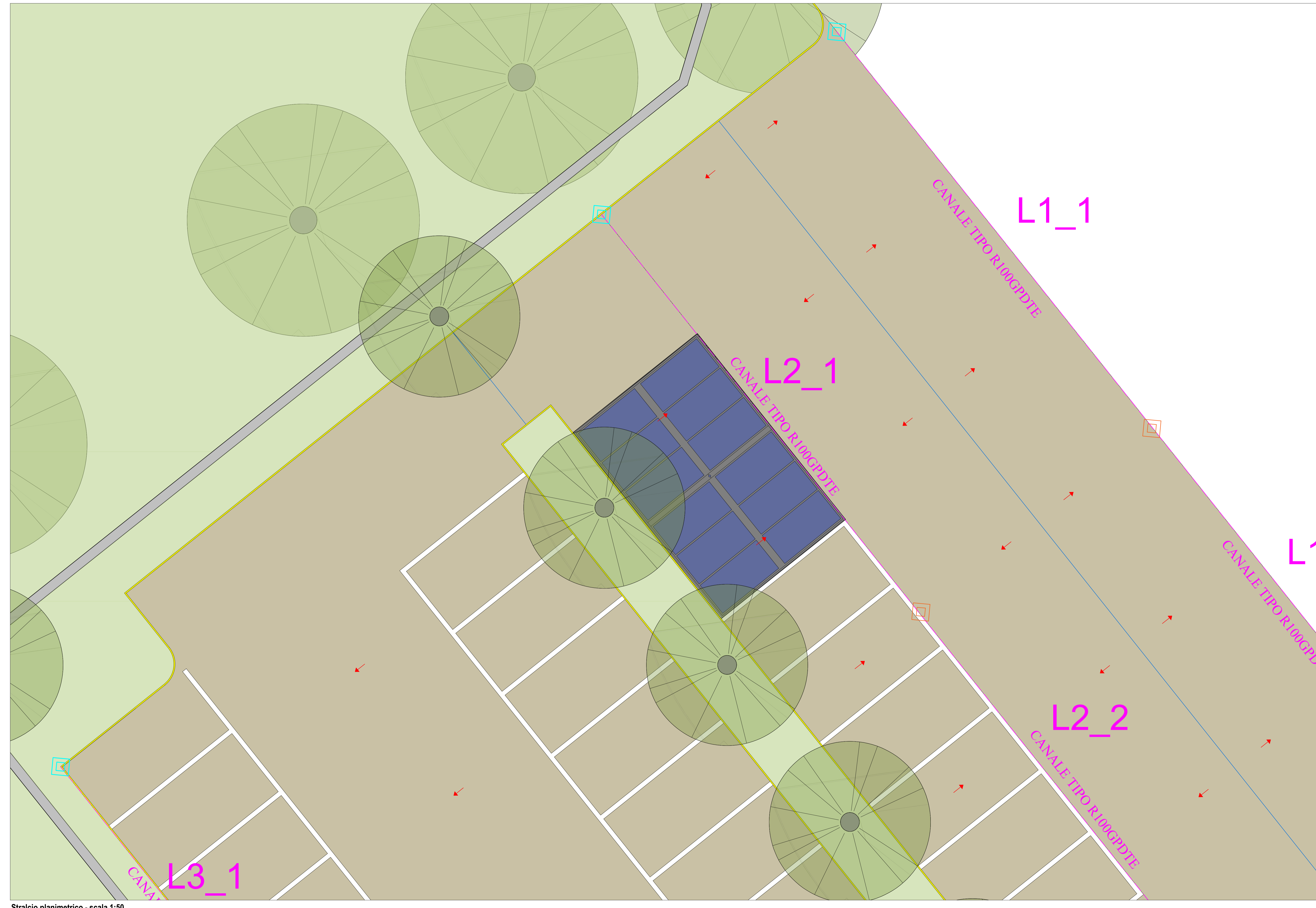


DETTAGLIO B' - PAVIMENTAZIONE PIAZZE, PARCHEGGI E AREE CARRABILI



Cunetta caditoia in pietra

Cunette in cls vibrocompresse utilizzati per canalizzare superficialmente l'acqua piovana fino al punto di raccolta e scolo rappresentati dalle caditoie in pietra, opportunamente accoppiate tra di loro.  
 Le caditoie vanno poste in opera ogni 25 m.



Stralcio planimetrico - scala 1:50